



# HEIDENHAIN



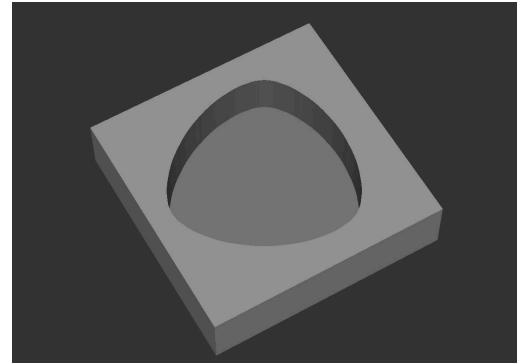
## NC-Solutions

Beschrijving bij het NC-programma 2130

Nederlands (nl)  
8/2017

## 1 Beschrijving bij het NC-programma 2130\_n1.h

NC-programma om een kamer in de vorm van een P3G-polygoon conform DIN 32711 te maken.



### Beschrijving

Met dit NC-programma genereert de besturing een P3G-polygoonkamer conform DIN 32711. Aan het begin van het programma definieert u het gereedschap en alle voor de bewerking benodigde parameters.

Daarna begint de besturing met de bewerking. Na de berekening van de coördinaten naar het polygoonmiddenpunt is in een cyclus 14 het subprogramma LBL1 toegewezen. In dit subprogramma 1 berekent de besturing de contour van de polygoon. De contour bestaat uit afzonderlijke punten. Voor deze punten berekent de besturing de X-coördinaat en de Y-coördinaat. De besturing nadert het berekende punt vervolgens in een lineaire regel. Deze berekening en positionering herhaalt de besturing totdat de contour is gesloten. De berekende contour neemt de besturing eruit met de cycli 20 en 22.

Nadat de bewerkingen zijn uitgevoerd, wordt het gereedschap vrijgezet. De besturing zet alle coördinatenomrekeningen terug en beëindigt het NC-programma.

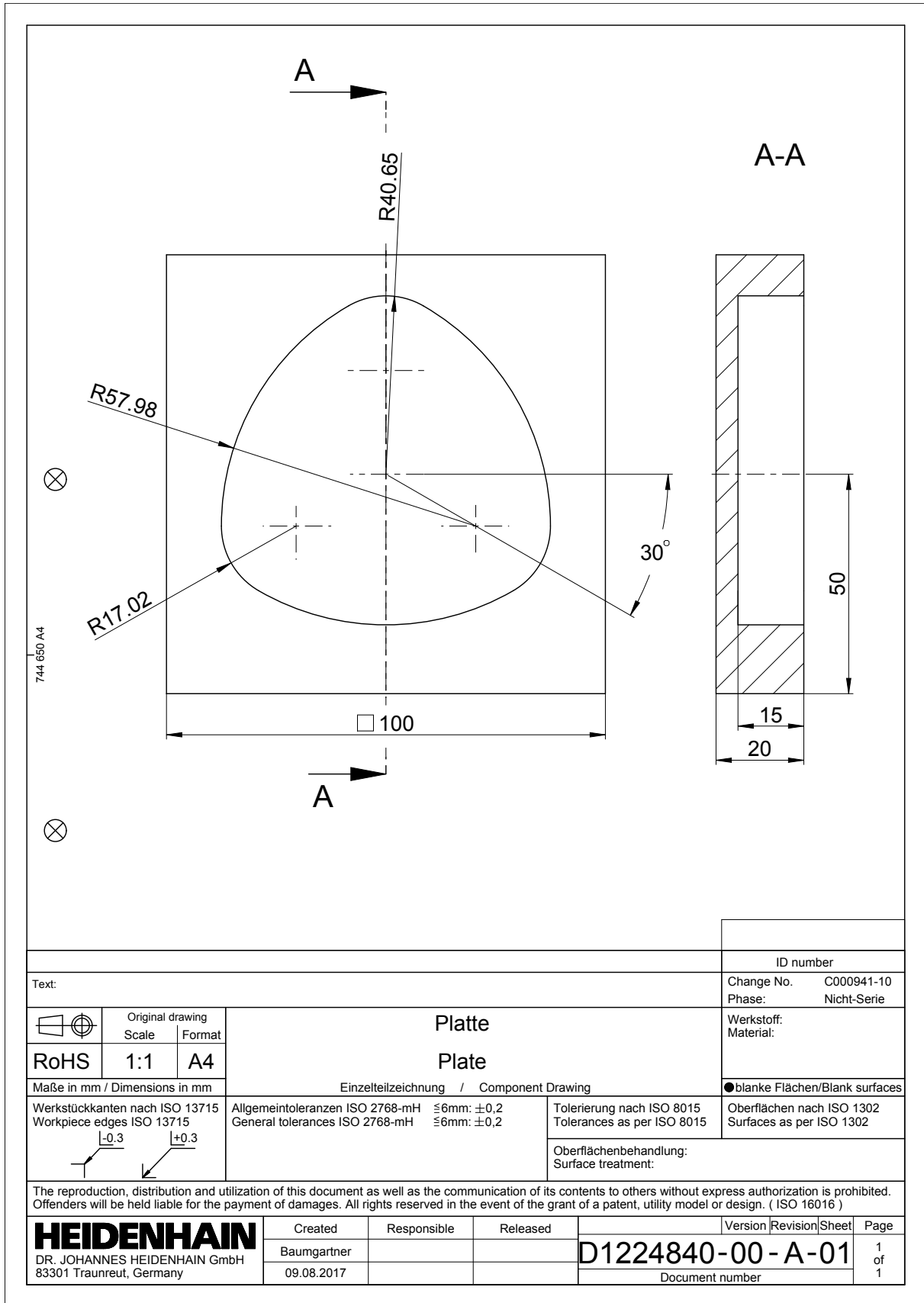
<b>Parameter</b>	<b>Naam</b>	<b>Betekenis</b>
Q50	FREESDIEPTE	Diepte van de kamer
Q51	DIEPTE-INSTELLING	Incrementele diepte waarmee de besturing het gereedschap in de gereedschapsas verplaatst
Q52	VEILIGHEIDSAFSTAND	Z-afstand tussen gereedschap en werkstukoppervlak, waarmee de besturing vóór de bewerking in ijlgang nadert
Q53	AANZET DIEPTEVERPLAATSING	Verplaatsingssnelheid waarmee het gereedschap in de Z-as wordt verplaatst
Q54	AANZET FREZEN	Verplaatsingssnelheid waarmee het gereedschap tijdens de bewerking wordt verplaatst
Q30	CONSTANTE DIAMETER (D1)	Constante diameter van de polygoon, zie "P3G-polygoon conform DIN 32711", Pagina 4
Q31	EXCENTERGROOTTE (E)	Excentergrootte van de polygoon, zie "P3G-polygoon conform DIN 32711", Pagina 4
Q36	MIDDELPUNT VANAF POLYGOON OP DE X-AS	X-coördinaat vanaf het middelpunt van de polygoon
Q37	MIDDELPUNT VANAF POLYGOON OP DE Y-AS	Y-coördinaat vanaf het middelpunt van de polygoon
Q38	ROTATIE	Hoek waarmee het coördinatensysteem om het polygoonmiddelpunt is geroteerd

**P3G-polygoon conform DIN 32711**

Geometrische afmetingen die u voor het maken van een kamer met het programma 2130\_nl.h nodig hebt.

<b>Nominaal koppel</b>	<b>Constante diameter (D1)<sup>1)</sup></b>	<b>Excentergrootte (E)<sup>1)</sup></b>
14	14	0,44
16	16	0,5
18	18	0,56
20	20	0,63
22	22	0,7
25	25	0,8
28	28	0,9
30	30	1
32	32	1,12
36	36	1,25
40	40	1,4
45	45	1,6
50	50	1,8
55	55	2
60	60	2,25
65	65	2,45
70	70	2,8
75	75	3,15
80	80	3,4
85	85	3,55
90	90	4
95	95	4,25
100	100	4,5

<sup>1)</sup> Maten in mm



Text:		ID number	
Change No. C000941-10		Phase: Nicht-Serie	
	<p><b>Platte</b></p> <p><b>Plate</b></p>	Werkstoff: Material:	
Maße in mm / Dimensions in mm	Einzelteilzeichnung / Component Drawing		●blanke Flächen/Blank surfaces
Werkstückkanten nach ISO 13715 Workpiece edges ISO 13715 	Allgmeintoleranzen ISO 2768-mH ≤6mm: ±0,2 General tolerances ISO 2768-mH ≤6mm: ±0,2	Tolerierung nach ISO 8015 Tolerances as per ISO 8015	Oberflächen nach ISO 1302 Surfaces as per ISO 1302
Oberflächenbehandlung: Surface treatment:			
The reproduction, distribution and utilization of this document as well as the communication of its contents to others without express authorization is prohibited. Offenders will be held liable for the payment of damages. All rights reserved in the event of the grant of a patent, utility model or design. ( ISO 16016 )			
<b>HEIDENHAIN</b> DR. JOHANNES HEIDENHAIN GmbH 83301 Traunreut, Germany	Created	Responsible	Released
	Baumgartner		
09.08.2017	<b>D1224840-00-A-01</b> Document number		Version Revision Sheet Page 1 of 1

